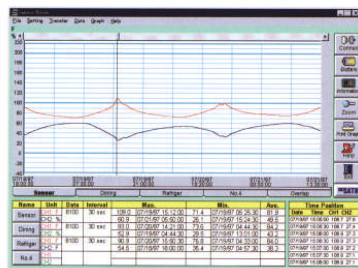




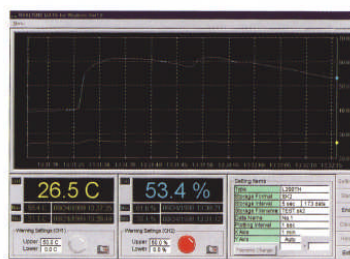
SK-L200TH

型號		SK-L200TH 溫、濕度
量測範圍	內建式感測器	CH-1(溫度) : -10~60°C (14~140°F) CH-2(濕度) : 20~99.9% RH
	外部感測器(標準型)	CH-1(溫度) : -10~60°C (14~140°F) CH-2(濕度) : 22~99.9% RH
精確度	內建式感測器	CH-1(溫度) : ±0.5°C以內 CH-2(濕度) : ±5%以內
	外部感測器(標準型)	CH-1(溫度) : ±0.5°C以內 CH-2(濕度) : ±2%以內
解析度	溫度	0.1°C / 0.1°F
	濕度	0.1%
擷取速率		約1秒
操作適用環境	主機	-10~60°C (14~140°F)
	外部感應器	-10~60°C (14~140°F)
顯示器功能		目前之日期時間, 預設開始測定時間, 擷取速率週期, 記錄提示, 使用電力不足警示, 預設待機功能, 同步傳輸或下載資料功能, 呼叫即時所記錄資料等功能。
記憶容量		CH1 : 8100筆資料 CH2 : 8100筆資料
擷取週期		共1,2,5,10,15,30秒 / 1,2,5,10,15,30,60分 等可供設定
輸出介面		RS-232C
電源		6VDC (1.5V乾電池×4) 或AC交流變壓器
電池容量		約4個月 (以擷取週期: 30分計算)
重量		約270g (含電池及外部感應器)
外觀尺寸	主機	120(W)×84(H)×28(D)mm
	外部感應器	LTH-21 : φ14×60(L)mm 訊號線 : 1.5m
標準配備		LR6電池 : 4個 外部感測器 : LTH-21 1支 RS-232C傳輸線(1.5m) 1條 應用分析軟體 1組

軟體圖例 :



應用分析軟體



圖形數據同步傳輸軟體

系統要求 :

- OS : Windows 98 / Window 95
- CPU : Pentium級以上
- 記憶體 : 32MB以上
- 硬碟空間 : 10MB以上