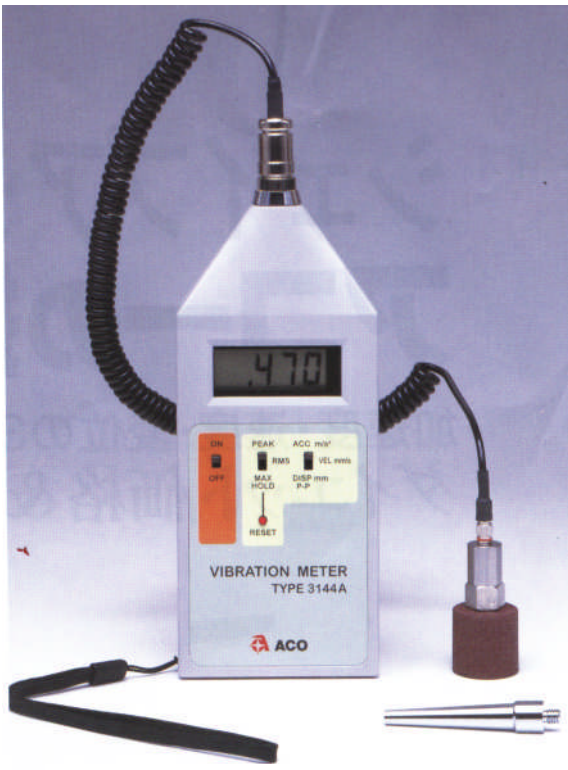


■ 特性：

- 小型輕巧、攜帶方便、操作簡易、功能齊全。
- 3144A：單位值探電荷輸入設計，摒除信號的傳輸受限於信號線的長度而衰減。
- 3144A搭配低噪音訊號連接線（選購配備：BC0062），可在高溫150℃以下的環境中使用）。
- 直接讀取峰值（PEAK）及均方根值（RMS）。

■ 應用：

送風機、空調、冷凍機、馬達、幫浦、空壓機、蒸汽渦輪、內燃機、引擎、汽電共生、工作母機及各種工作機械、電動氣動機器。

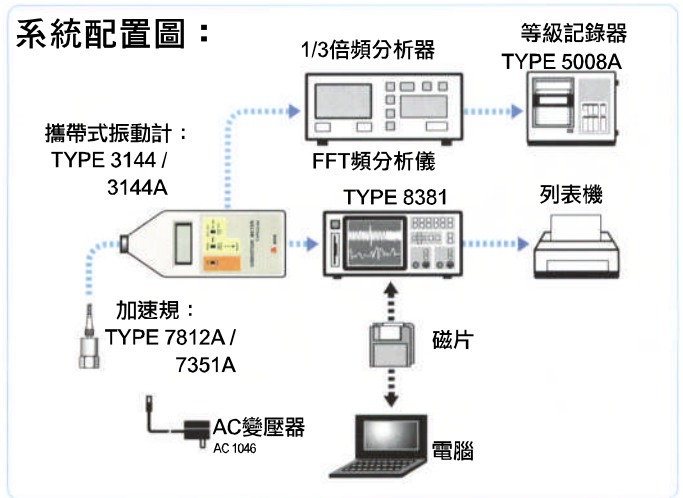


3144A

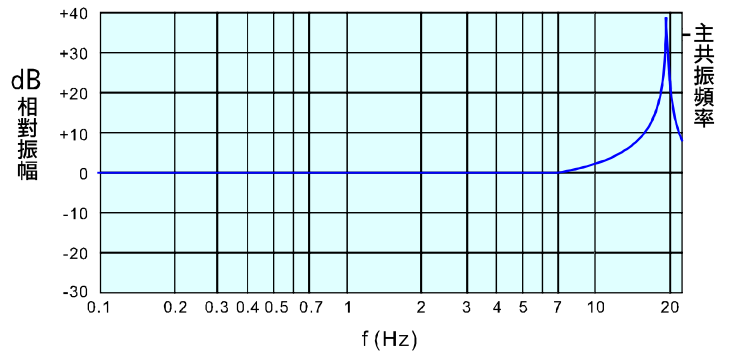
■ 選購配備：



■ 系統配置圖：

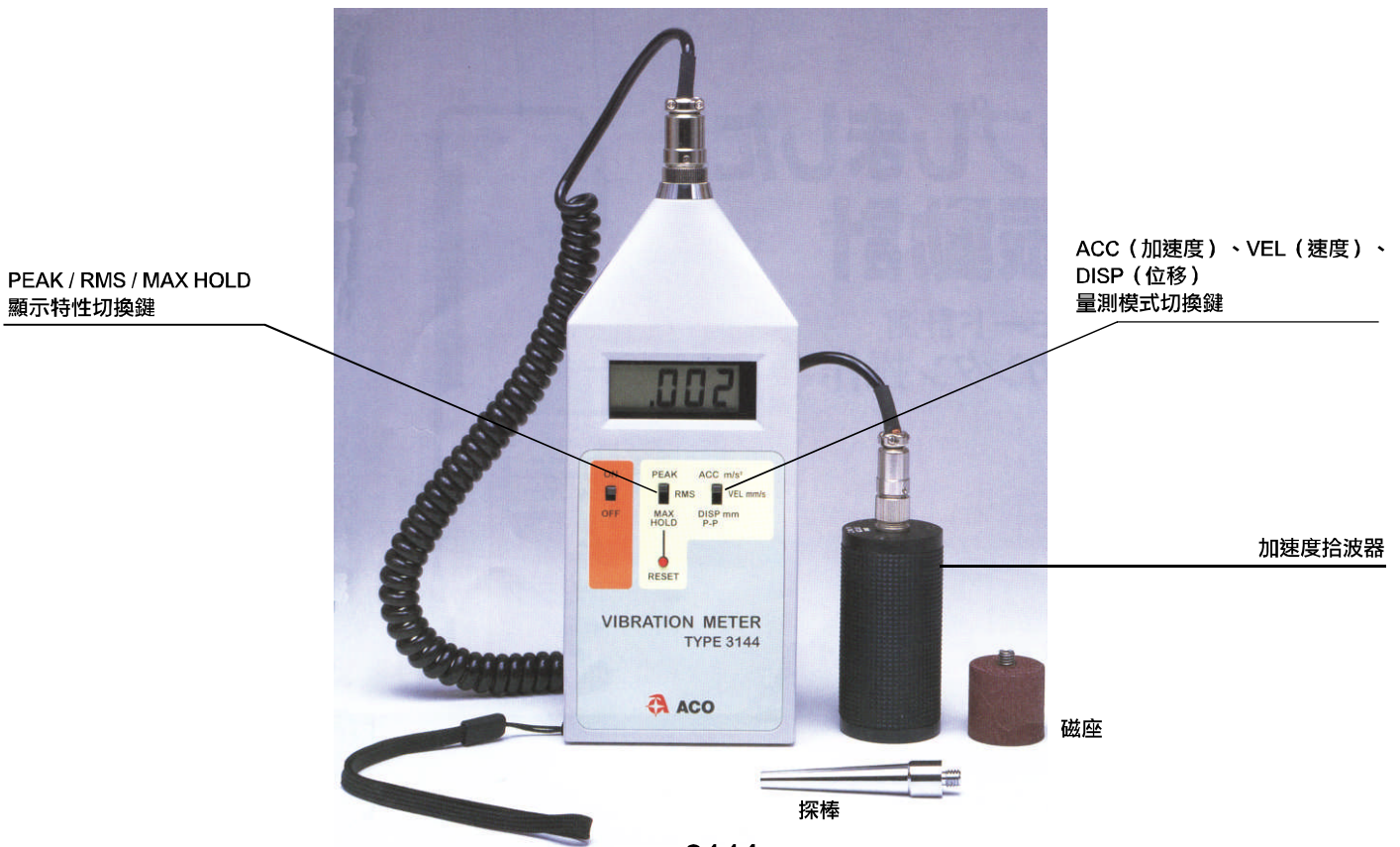


■ 加速規頻率響應與可用頻率的範圍



■ 選購資訊：

- AC 1046：AC電源變壓器
- NA 0134：延長式探棒（300mm）
- BC 0062：低雜音訊號線（3M、5M、10M）
- BC 0063：中繼連接器



3144

規格：

型號	3144	3144A	
量測頻率範圍	3~5,000 Hz		
量測單位 / 範圍	位移 (DISP) : 0.0~1999 $\mu\text{m}$ (P-P) / 10~1,000 Hz		
	速度 (VEL) : 0.01~19.99 cm/s (RMS) / 10~5,000 Hz		
	加速度 (ACC) : 0.01~19.99 G (RMS) / 3~5,000 Hz		
精確度	$\pm 5\%$ 以下		
顯示窗	3 1/2 LCD 數位式顯示幕		
	PEAK / RMS / MAX HOLD 最大值靜止重開時間 : 1 sec		
輸出端子	BNC接頭 : 輸出阻抗約180 $\Omega$		
信號輸出	AC : $\pm 2\text{V}$ / F.S. DC		
操作環境	-10~ $\pm 50^\circ\text{C}$ 、90% RH		
電源	NO.3 電池 / 2 pcs 或AC變壓器		
連續使用時數	約10小時 (一般電池) / 約24小時 (鹼性電池)		
外觀尺寸/重量	190(W) $\times$ 80(D) $\times$ 30(H) / 280g		
加速規	型號	7812A	7351A
	特性	電壓輸出	電荷輸出
	靈敏度	100Hz : 3.0mV / m / s <sup>2</sup> $\pm 10\%$ 或 30mV / G	100Hz : 5.0pC / m / s <sup>2</sup> $\pm 10\%$ 或 50pC / G
	操作環境	-10~+60 $^\circ\text{C}$	標準信號線 : -10~+110 $^\circ\text{C}$ 低雜音信號線 : -10~+150 $^\circ\text{C}$ (選購品)
尺寸 / 重量	$\phi 35 \times 70$ mm / 130 g		$\phi 13.8 \times 25$ mm / 32 g